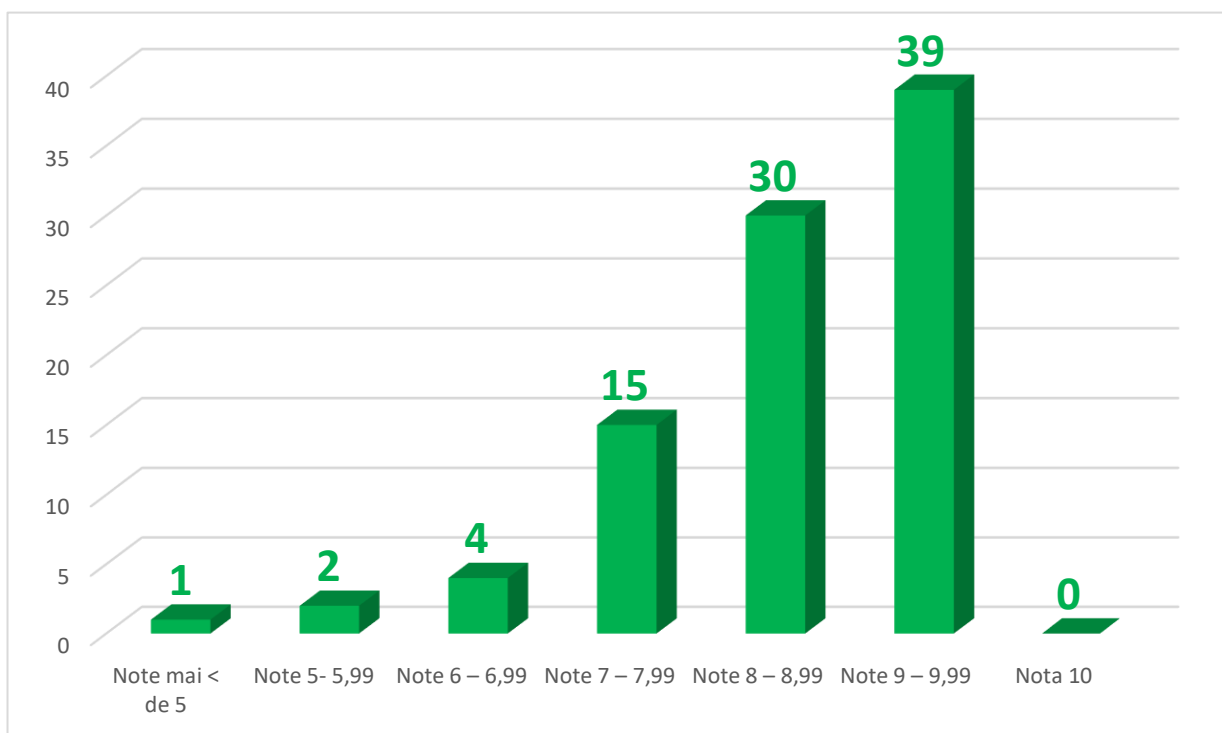


## Rezultatele obținute de elevi la evaluările naționale în anul școlar 2016 - 2017

### a. Evaluarea națională pentru elevii clasei a VIII-a în anul școlar 2016 – 2017

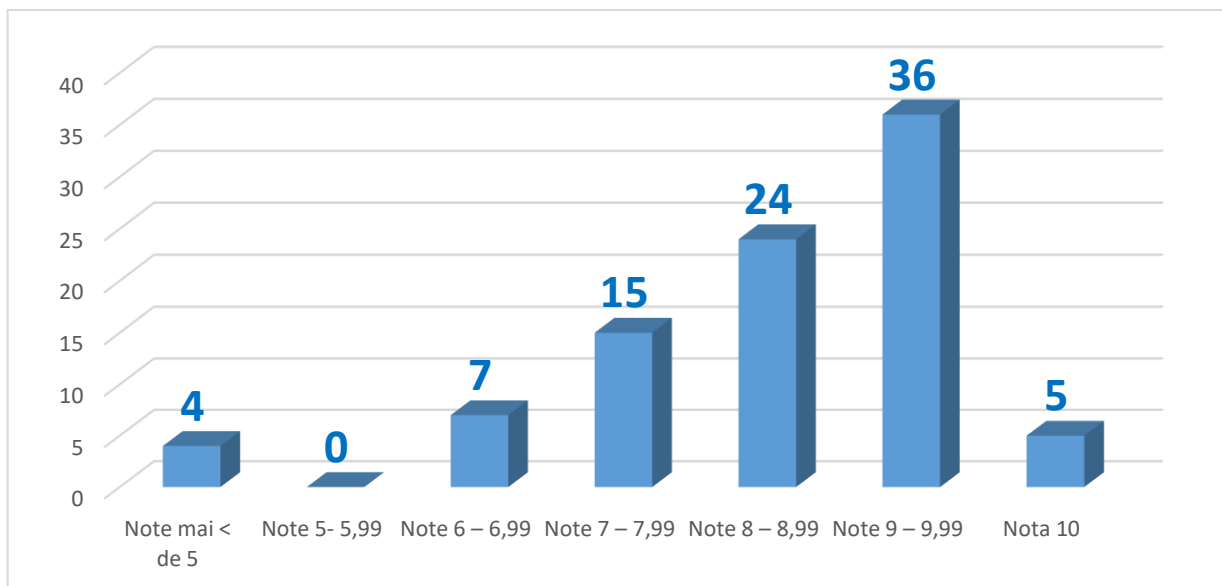
#### • LIMBA ȘI LITERATURA ROMÂNĂ

Note mai < de 5	Note 5-5,99	Note 6-6,99	Note 7-7,99	Note 8-8,99	Note 9-9,99	Nota 10
1	2	4	15	30	39	0



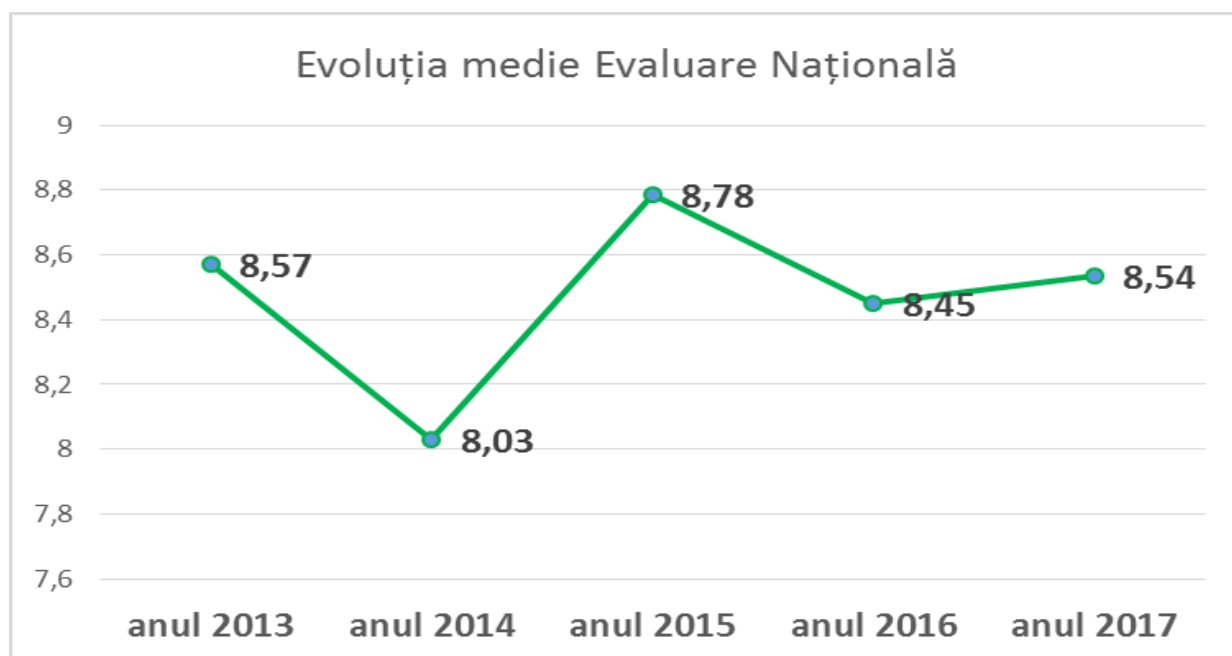
#### • MATEMATICĂ

Note mai < de 5	Note 5-5,99	Note 6-6,99	Note 7-7,99	Note 8-8,99	Note 9-9,99	Nota 10
4	0	7	15	24	36	5



- MEDIA EVALUARE NAȚIONALĂ**

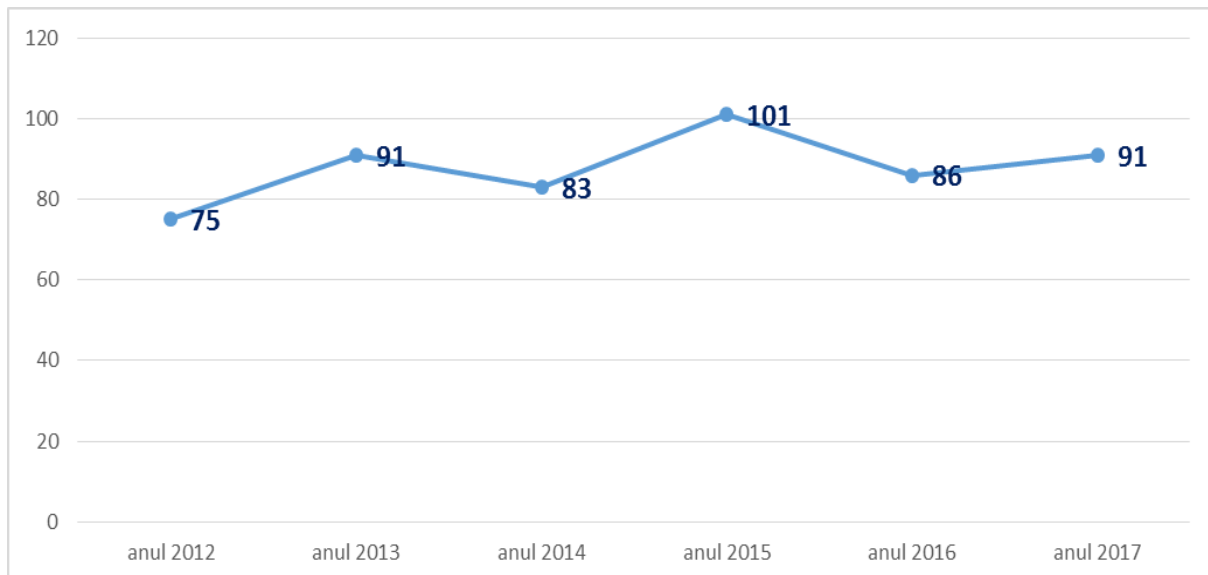
anul 2013	anul 2014	anul 2015	anul 2016	anul 2017
8,57	8,03	8,78	8,45	8,54



- DINAMICA ABSOLVENȚI ȘI MEDII ADMITERE**

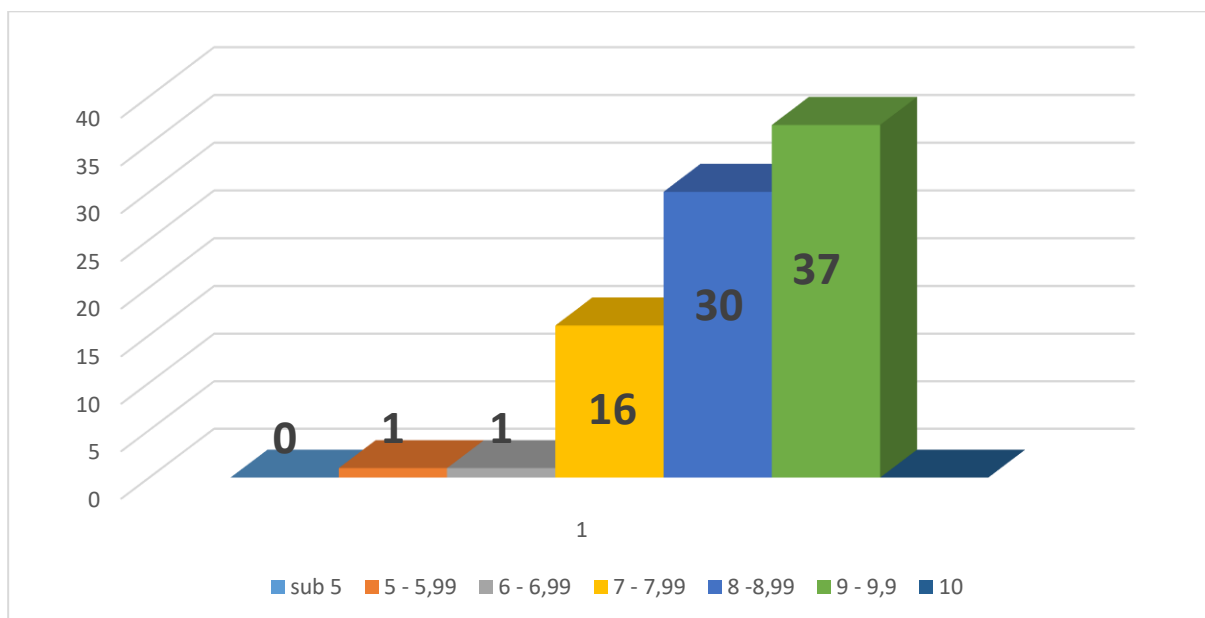
*Dinamica absolvenți*

anul absolvirii	anul 2012	anul 2013	anul 2014	anul 2015	anul 2016	anul 2017
nr.elevi	75	91	83	101	86	91



• **MEDIA ADMITERE**

sub 5	5 - 5,99	6 - 6,99	7 - 7,99	8 - 8,99	9 - 9,9	10
0	1	1	16	30	37	0

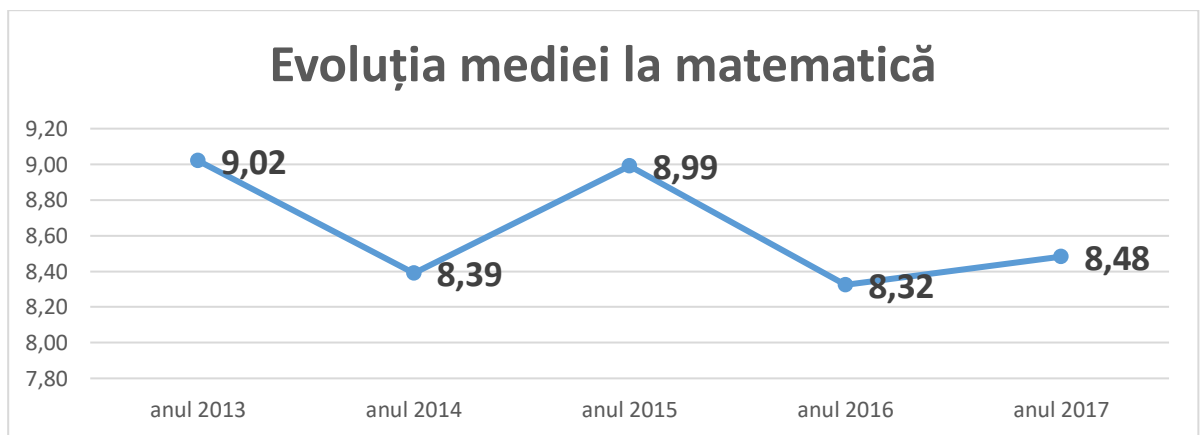
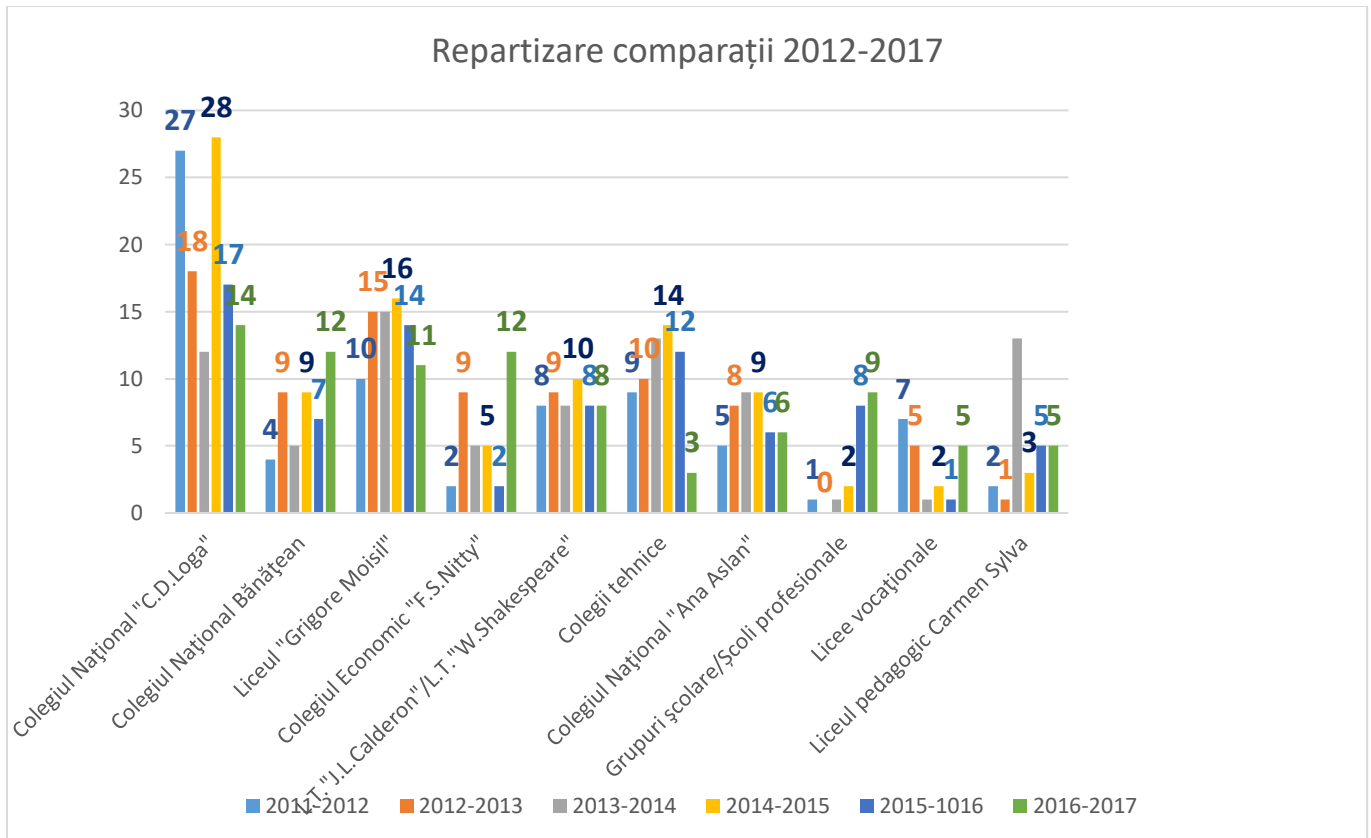


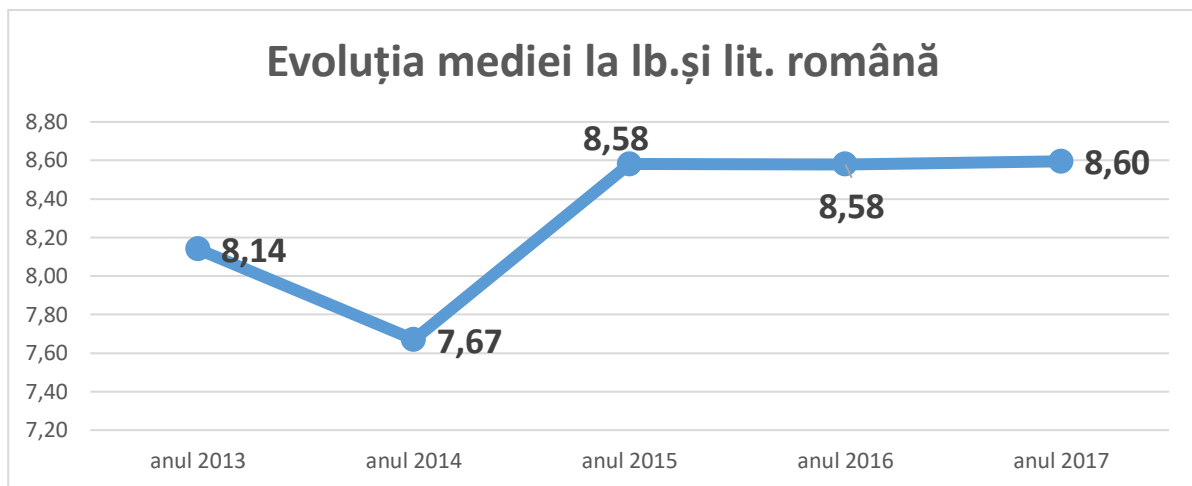
• **REPARTIZAREA LA LICEE**

Liceul/ Colegiul	2011-2012	2012-2013	2013-2014	2014-2015	2015-2016	2016-2017

Colegiul Național "C.D.Loga"	27	18	12	28	17	14
Colegiul Național Bănățean	4	9	5	9	7	12
Liceul "Grigore Moisil"	10	15	15	16	14	11
Colegiul Economic "F.S.Nitty"	2	9	5	5	2	12
L.T."J.L.Calderon"/L.T."W.S hakespeare"	8	9	8	10	8	8
Colegii tehnice	9	10	13	14	12	3
Colegiul Național "Ana Aslan"	5	8	9	9	6	6
Grupuri școlare/Școli profesionale	1	0	1	2	8	9
Licee vocaționale	7	5	1	2	1	5
Liceul pedagogic Carmen Sylva	2	1	13	3	5	5
Liceul teoretic Vlad Țepeș	0	7	1	3	2	6

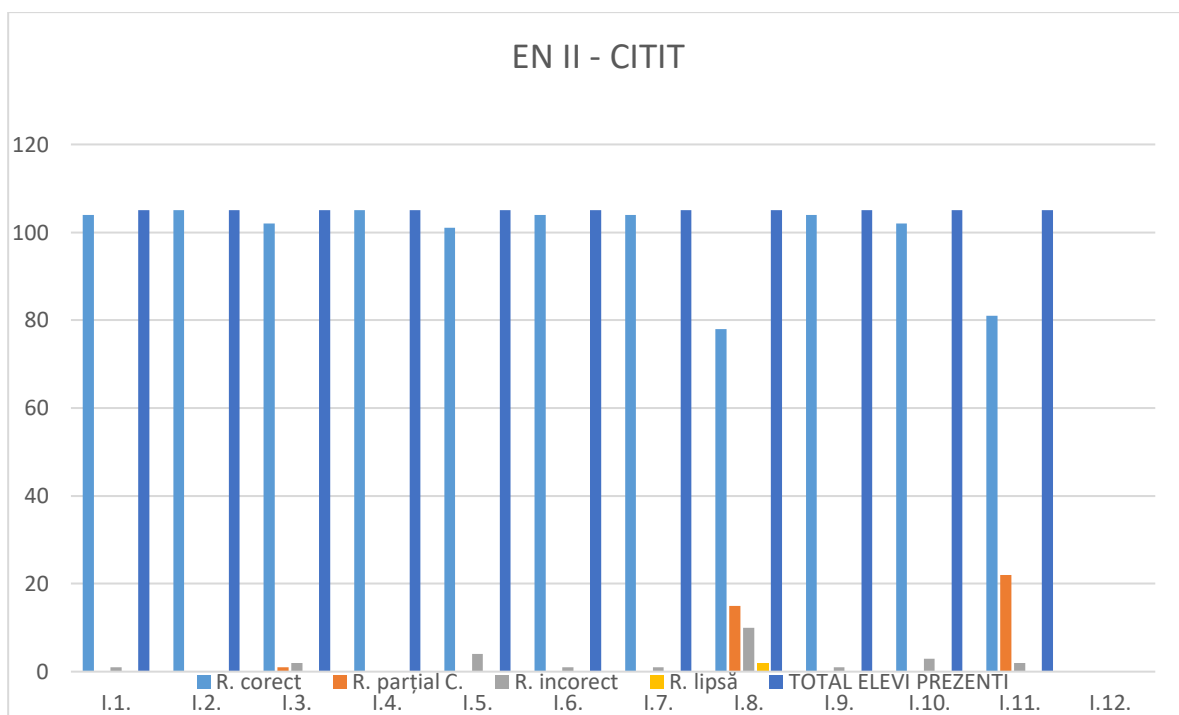
**Rezultate comparative 2012-2017:**

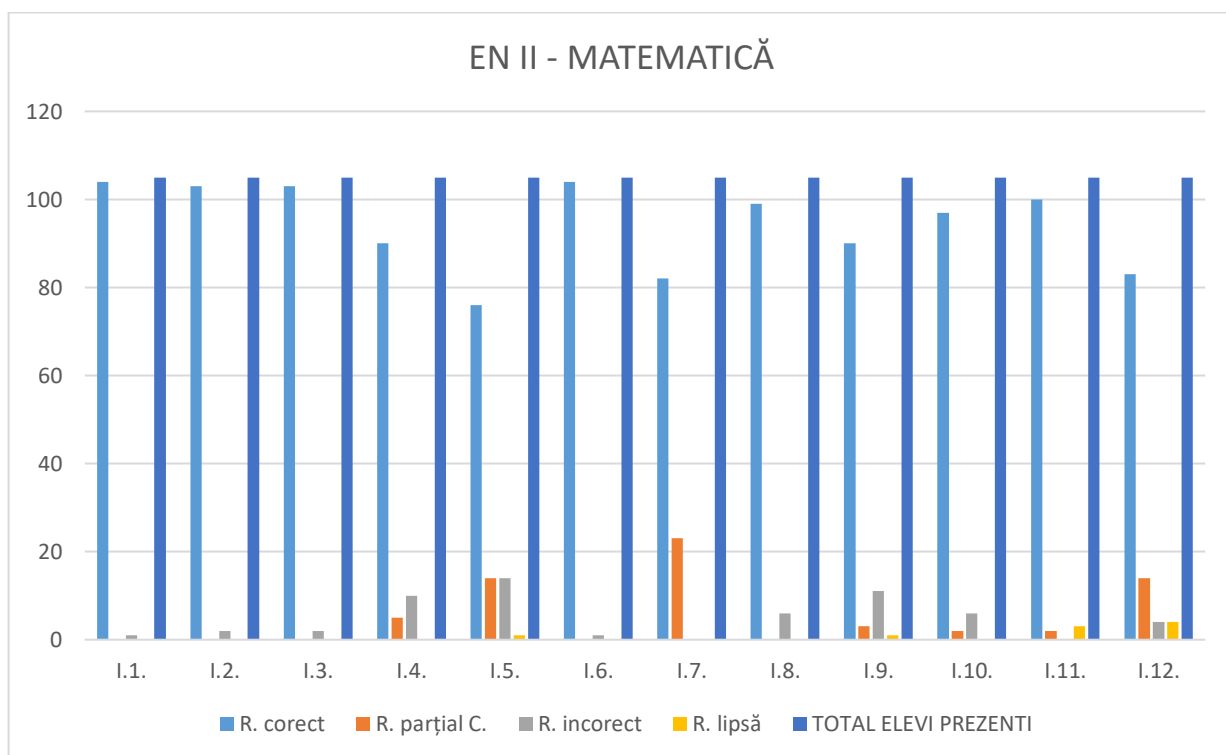
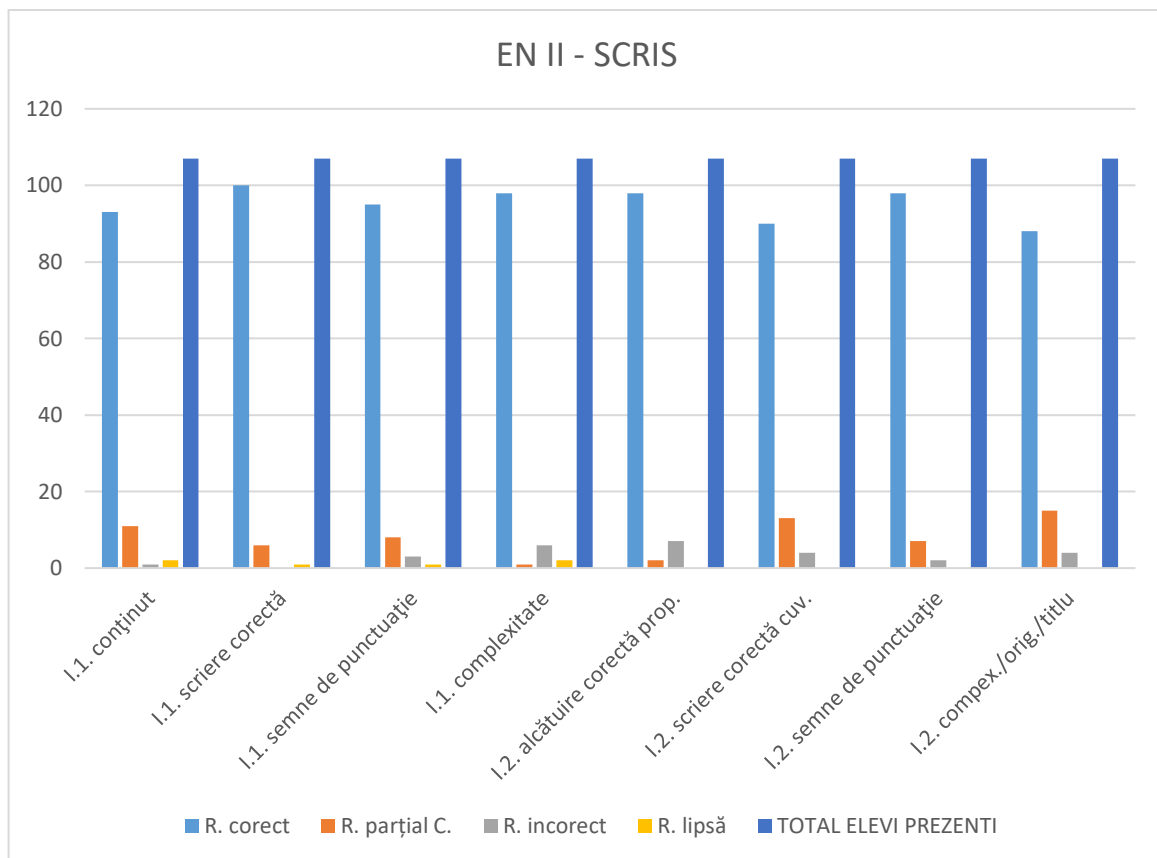




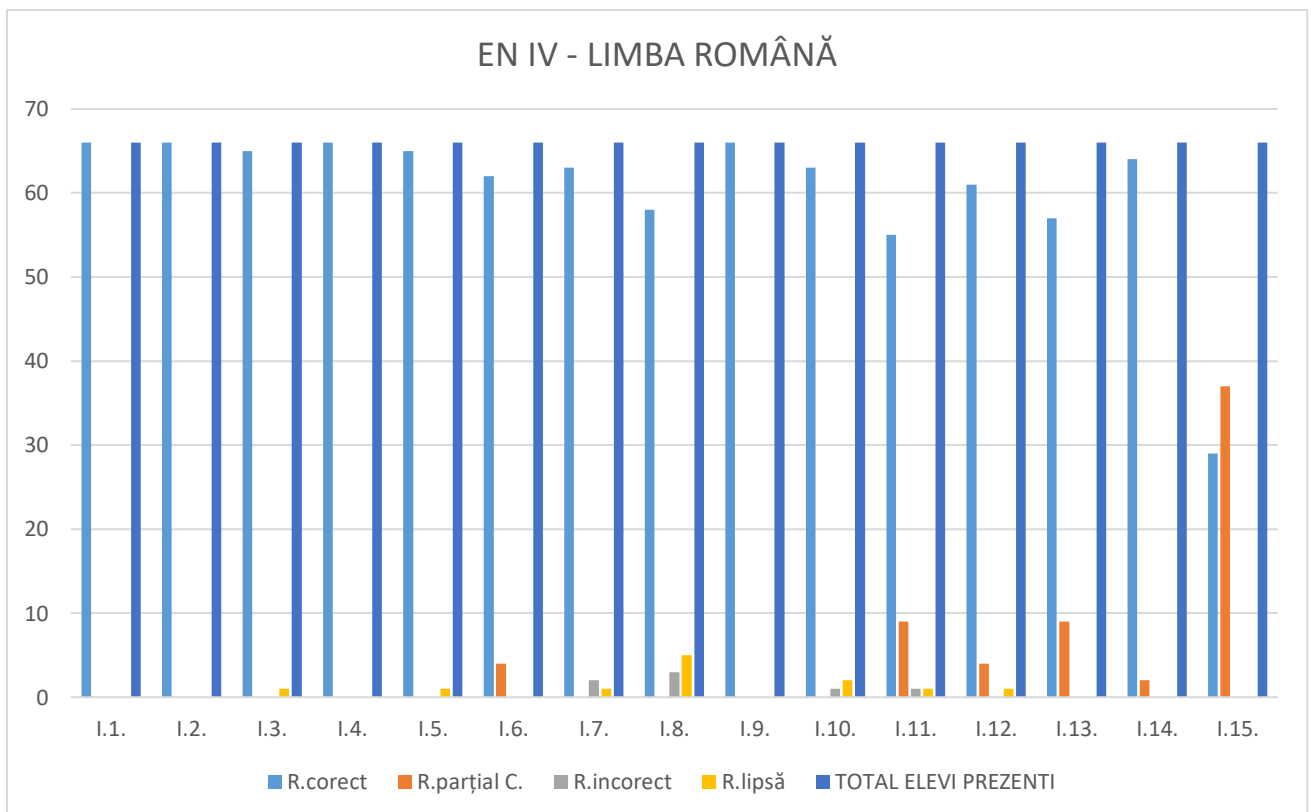
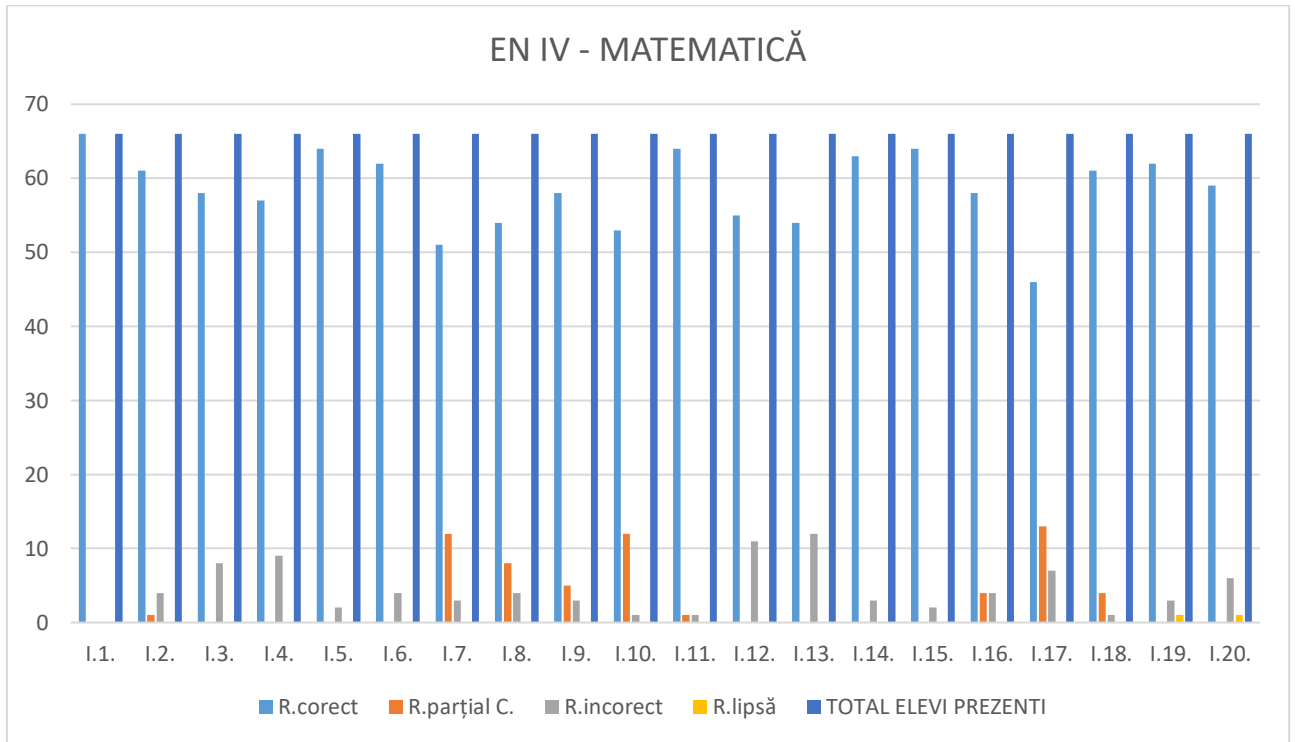
## b. Evaluarea națională la clasele II, IV, VI

### b.1. Evaluarea națională la clasa a II-a



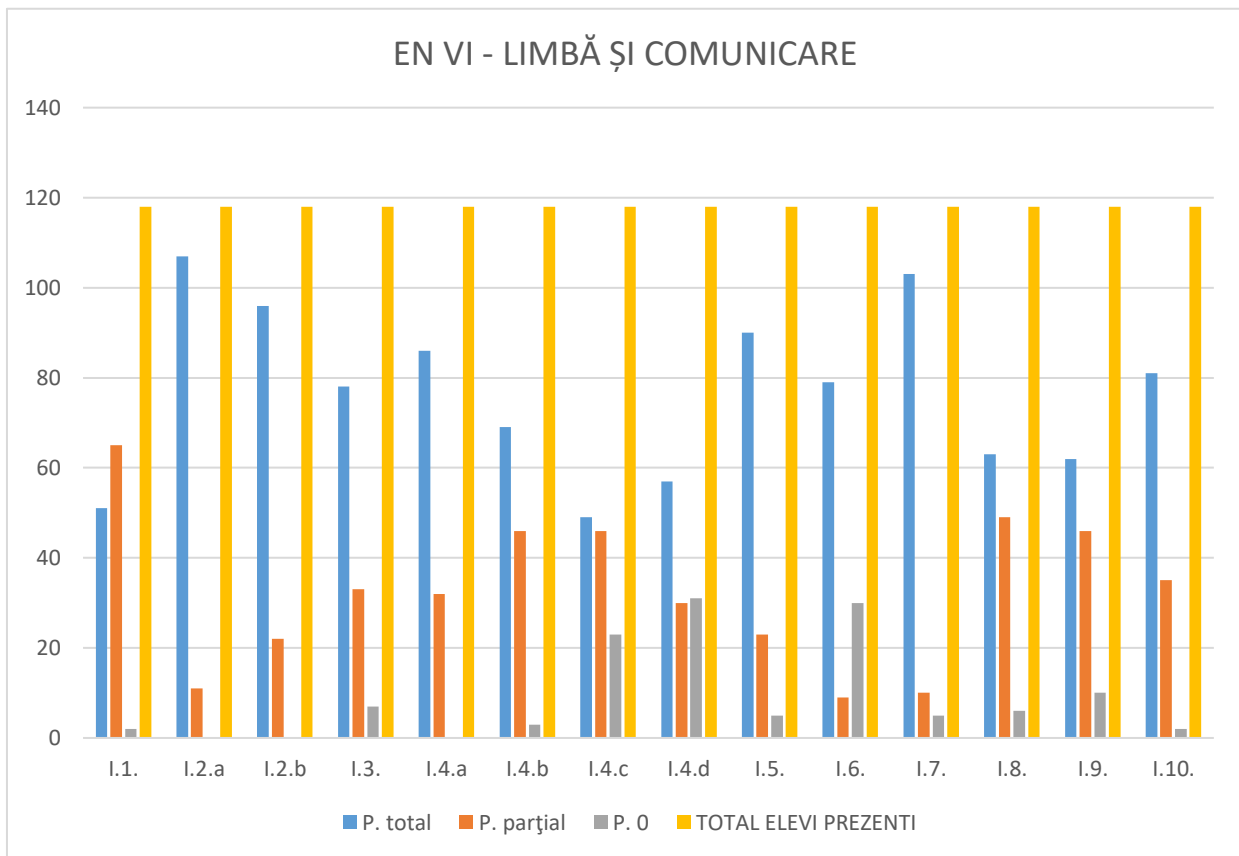


b.2.Evaluarea națională la clasa a IV-a





### b.3.Evaluarea națională la clasa a VI-a



## EN VI - MATEMATICĂ ȘI ȘTIINȚE

